

Świemirowska 3

Sopot

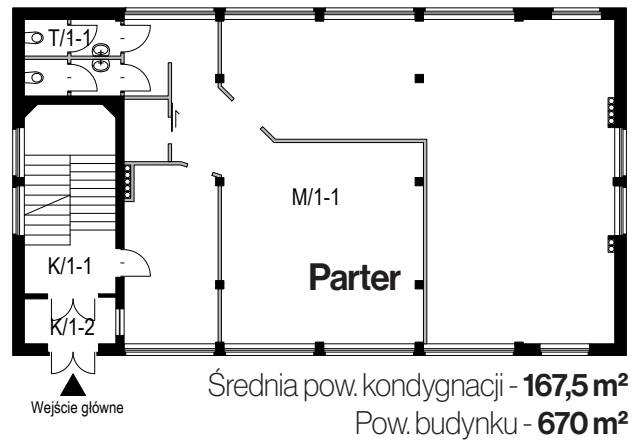
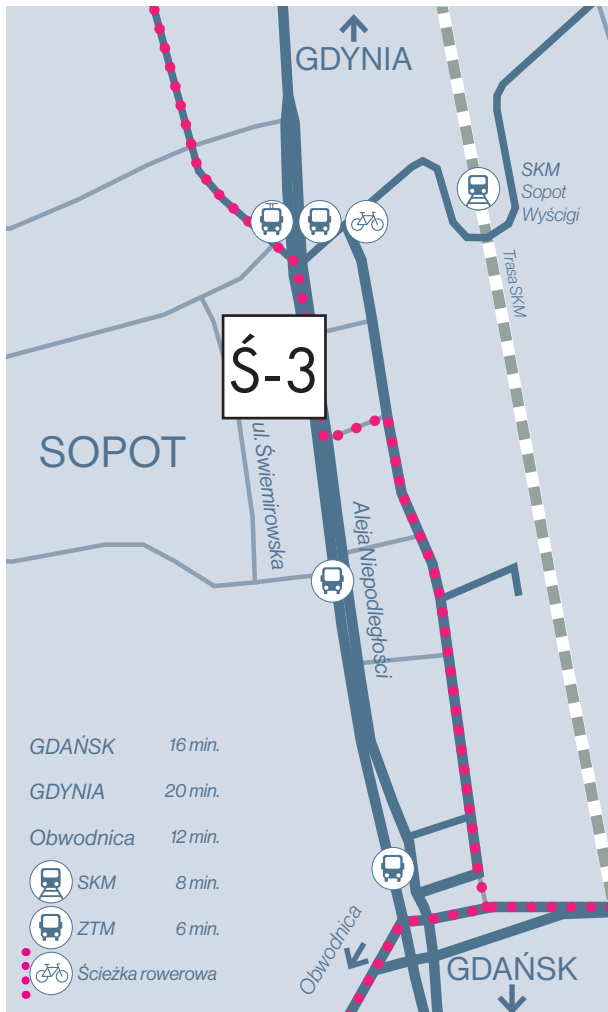


WARUNKI KOMERCYJNE

Powierzchnia całkowita budynku:	670 m²
Powierzchnia działki	702 m²
Ilość kondygnacji:	4
Miejsca parkingowe (płatne):	do 40
Czynsz najmu budynku (cena netto / czynsz indeksowany):	25 000,00 zł
Koszty eksploatacyjne:	wg liczników



+48 502 115 629
bpoplawska@oddk.pl
www.Rz15.pl



CHARAKTERYSTYKA BUDYNKU

- + Sopotcka lokalizacja w centrum Trójmiasta zapewnia wygodny dostęp do budynku Aleją Niepodległości oraz środkami komunikacji miejskiej – SKM, autobusami i trolejbusami
- + Budynek przystosowany do usług biurowych, istnieje możliwość rearanżacji
- + 4 kondygnacje (ok. 167,5 m² każda), w tym przyziemie użytkowe
- + Wysokość użytkowa kondygnacji – 3,00 m
- + Wentylacja mechaniczna i klimatyzacja
- + Okna rozwierno-uchylne
- + Własna kotłownia gazowa
- + Wewnętrzna instalacja alarmowa
- + Doprowadzony światłowód (NASK)
- + Parking zewnętrzny bezpośrednio przy budynku



ODDK Spółka z ograniczoną odpowiedzialnością
 Spółka komandytowa
 80-317 Gdańsk-Oliwa
 ul. Obrońców Westerplatte 32a

+48 502 115 629
 bpoplawska@oddk.pl
 www.oddk.pl